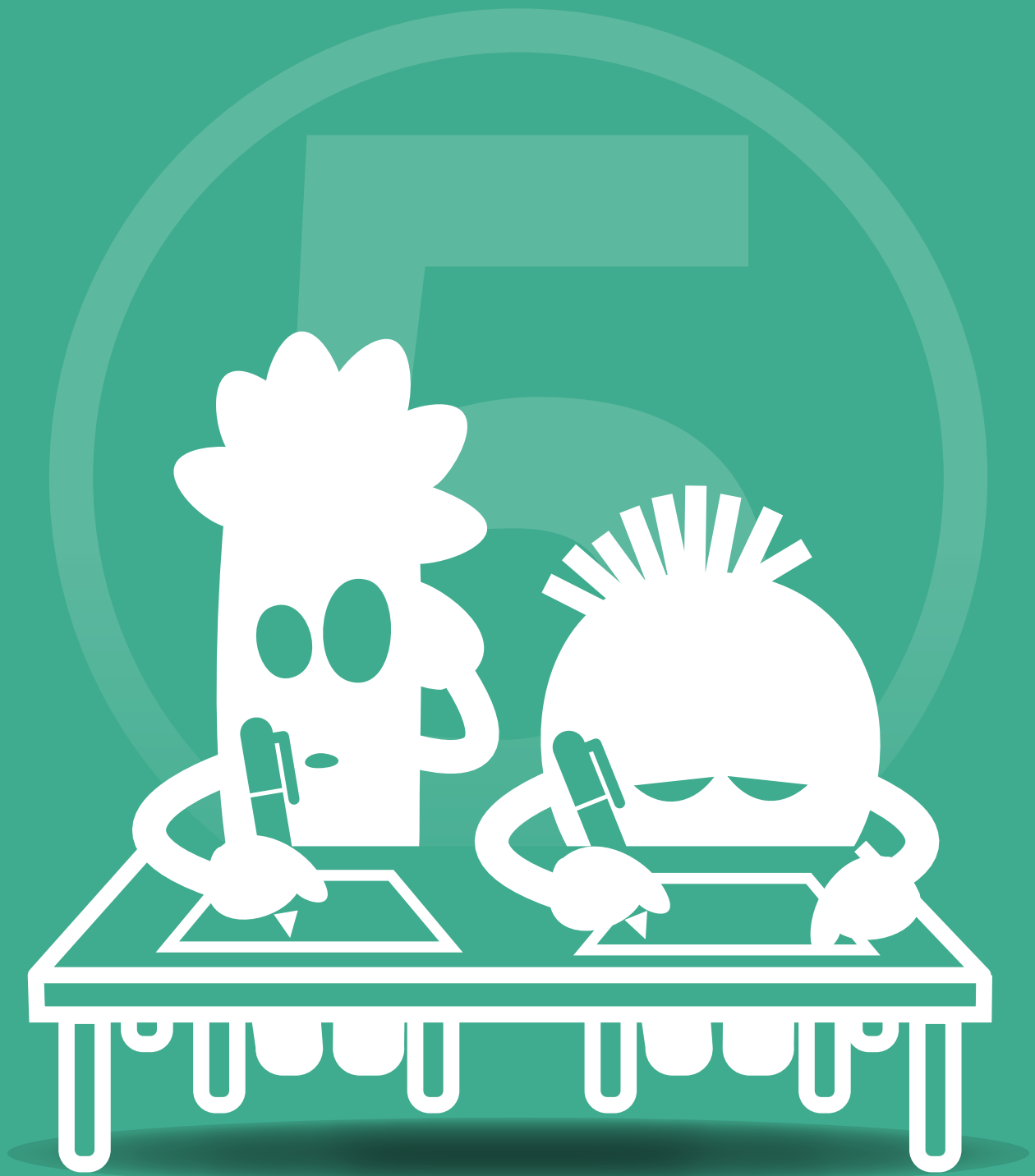


5

La mémoire de travail





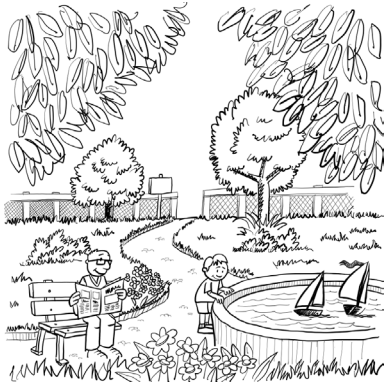
Si tu deviens..... dans un jardin caché,
je deviendrai.....



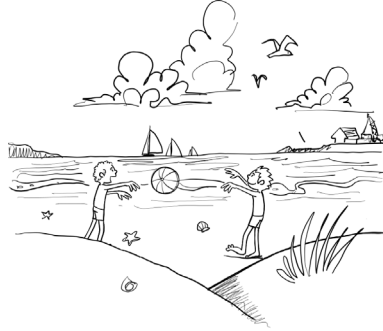
Si tu deviens..... , si tu t'envoles au loin,
je deviendrai.....



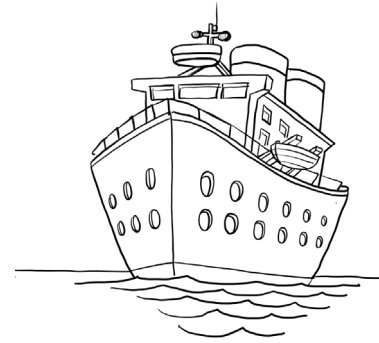
Si tu deviens..... qui vogue sur la mer,
je deviendrai.....



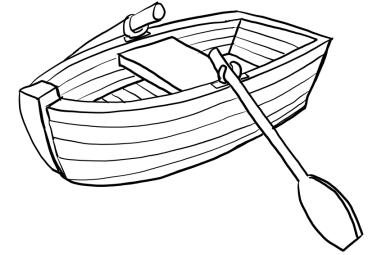
le parc
le parc



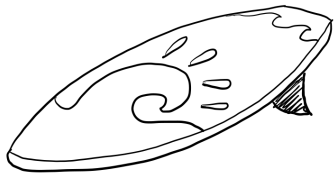
la plage
la plage



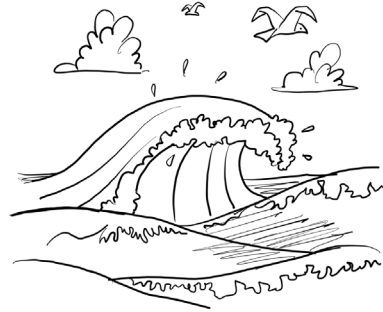
un bateau
un bateau



la barque
la barque



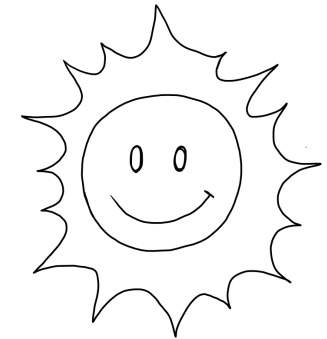
la planche de surf
la planche de surf



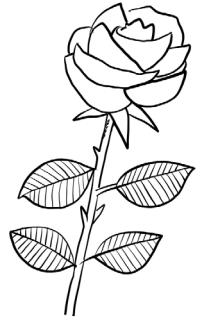
les vagues
les vagues



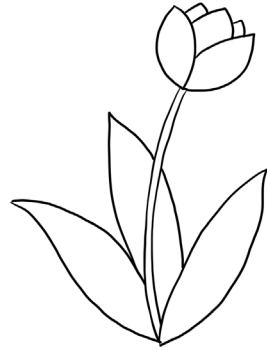
le phare
le phare



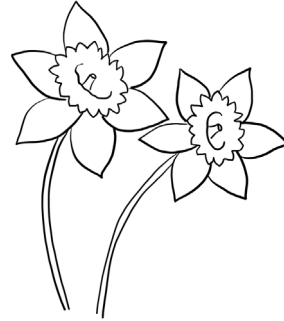
le soleil
le soleil



une rose
une rose



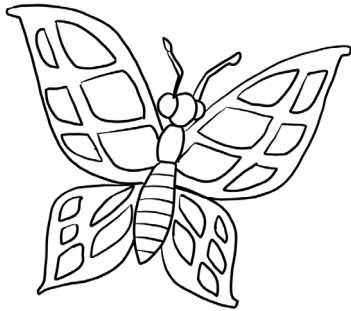
une tulipe
une tulipe



une jonquille
une jonquille



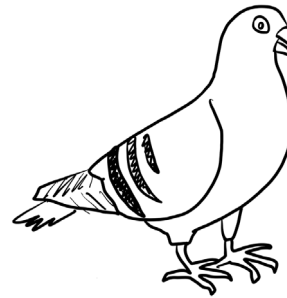
le jardinier
le jardinier



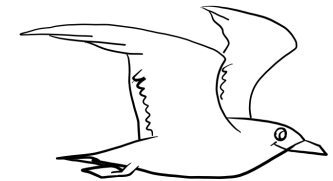
le papillon
le papillon



une maman
une maman



un pigeon
un pigeon



la mouette
la mouette

Au fil des saisons

Un arbre vit, respire, grandit au cours d'une année. Il effectue des changements au rythme des saisons, pour s'adapter au climat et à ses besoins.

L'hiver, l'arbre est tout nu, sans feuille. Il ne grandit pas, ne se reproduit pas. Il fait trop froid pour ça. On dit qu'il est en période de « dormance ».

Puis vient le printemps, avec le retour de la chaleur et du soleil. La neige et l'eau gelée fondent. L'arbre fait alors le plein d'énergie et grandit. Il fait pousser ses feuilles, éclore ses bourgeons, ses fleurs.

En été, il fait chaud et plus sec. L'arbre en profite alors pour faire ses réserves d'énergie grâce à la lumière.

Quand arrive l'automne, les journées sont plus courtes et les températures baissent. Ses feuilles, privées de lumière et de chaleur, prennent alors des couleurs orangées. Elles finissent par tomber et un nouveau cycle recommence.

Chaque année de l'arbre est marquée dans son tronc. Lorsqu'on le coupe, on distingue des anneaux de croissance. Un anneau correspond à une année et peut nous en dire long sur ce que l'arbre a vécu.

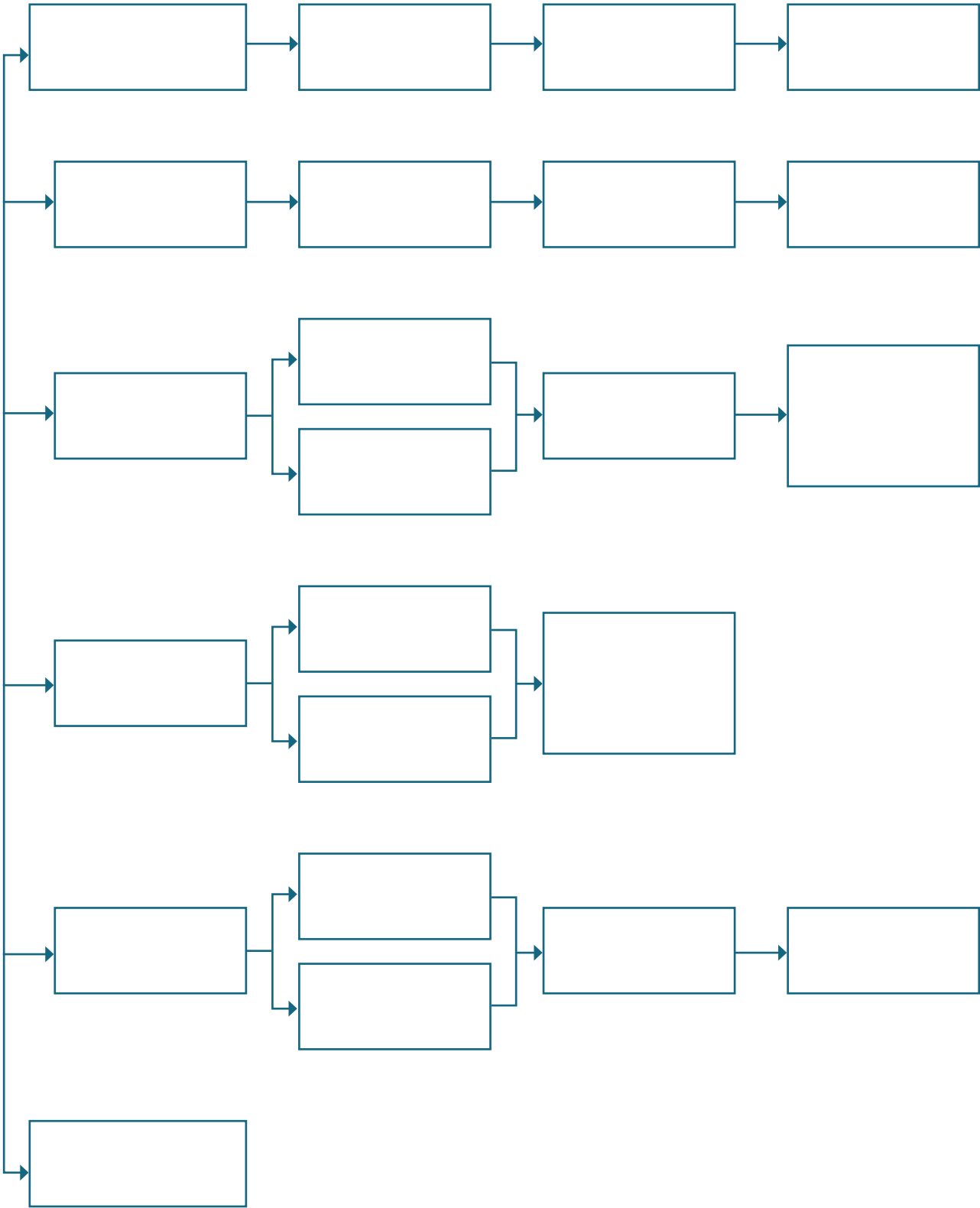
Extrait de : « Le petit loutron »,

*Journal des enfants du Parc naturel de la Haute Sûre
et de la Forêt d'Anlier, n°20, avril 2011*

Les mots à donner :

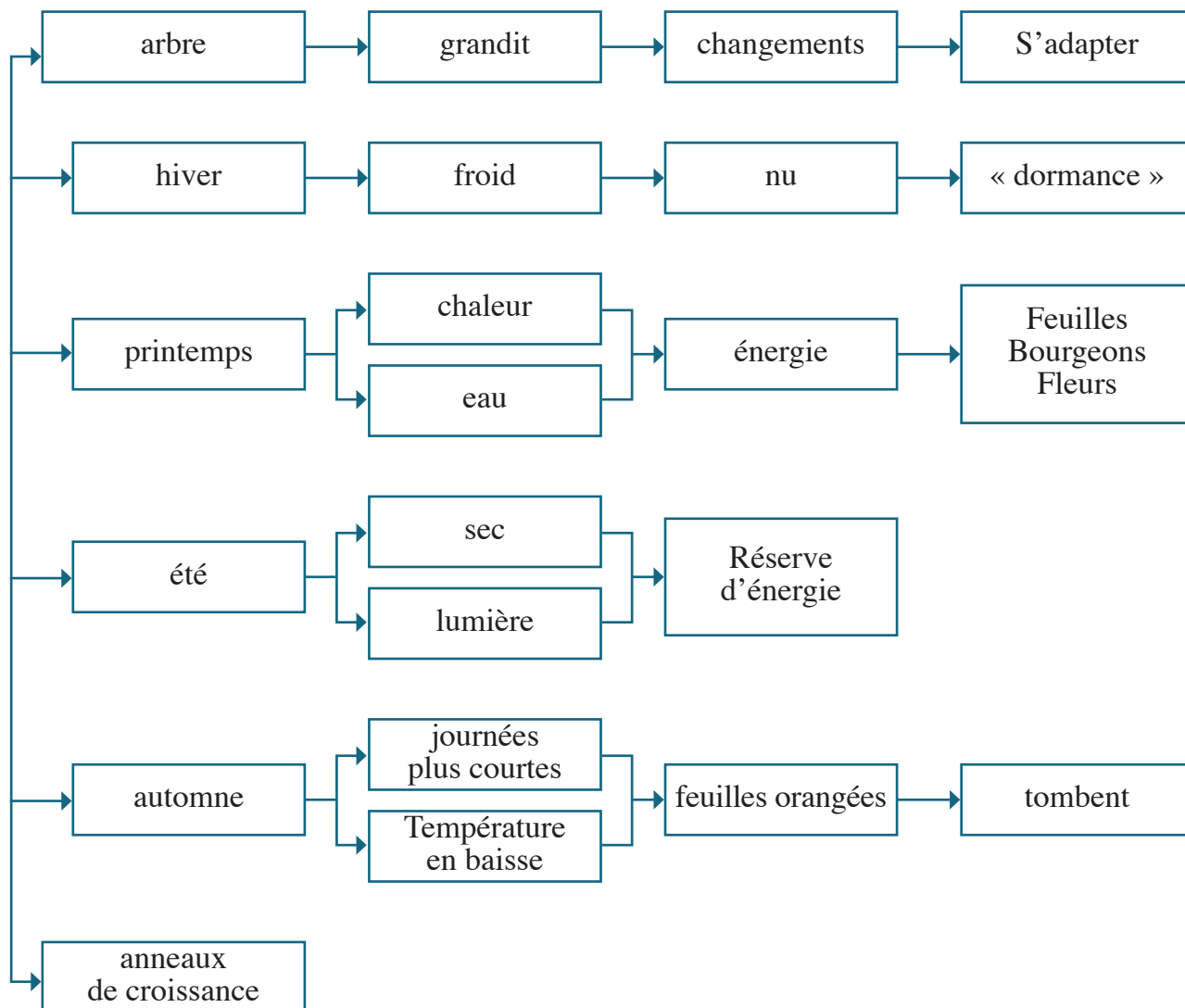
hiver - feuilles - bourgeons - été - s'adapter - arbre - température en baisse - grandit - sec - eau - froid -
chaleur - journées plus courtes - anneaux de croissance - feuilles orangées - lumière - printemps -
tombent - fleurs - « dormance » - changements - nu - énergie - automne - réserve d'énergie.

Au fil des saisons



Au fil des saisons

Une solution possible :



Exemple de texte possible en fin de démarche :

Parce que l'arbre vit, il grandit. Il subit de nombreux changements au fil des saisons.

En hiver, quand il fait froid, il est tout nu. Il est en période de « dormance ».

Au printemps, quand la chaleur revient et que l'eau est abondante, l'arbre retrouve beaucoup d'énergie. Il peut ainsi faire des feuilles, des bourgeons et des fleurs.

En été, il fait plus sec, mais la lumière permet à l'arbre d'augmenter son énergie.

En automne, quand les journées deviennent plus courtes et que la température baisse, les feuilles prennent de belles couleurs orangées et finissent par tomber.

Quand on coupe un arbre, on peut apercevoir son âge grâce aux anneaux de croissance. Chaque anneau représente une année de vie.